

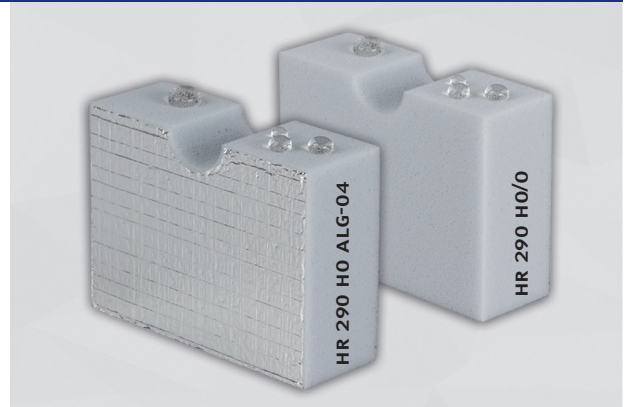


CELLO® HR 290 HO/O • CELLO® HR 290 HO ALG-04

Cello® HR 290 HO/O: Grauer Weichschaumstoff auf Melaminharzbasis, mit öl- und wasserabweisenden Eigenschaften.

Cello® HR 290 HO ALG-04: zusätzlich kaschiert mit einer Aluminiumfolie mit Gittergelege zur Erhöhung der Reißfestigkeit.

Anwendungen: Heizung/Lüftung/Klima, Maschinenbau, Schienenfahrzeuge



TECHNISCHE DATEN

BRANDVERHALTEN	<ul style="list-style-type: none"> ▶ FMVSS 302, DIN 75 200, erfüllt ▶ ISO 3795, Brenngeschwindigkeit < 100 mm/min ▶ EN 45545-2 2013: Anforderung R1, HL 3 erfüllt (≥ 5 mm) (HR 290 HO/O) ▶ EN 45545-2 2016: Anforderung R1, HL 3 erfüllt (5-100 mm) (HR 290 HO ALG-04) ▶ DIN 4102, geprüft nach B1 (10-60 mm), (HR 290 HO/O) ▶ DIN EN 13501-1: C-S₂, d₀ (50 mm, SK) (HR 290 HO/O)
TEMPERATURBESTÄNDIGKEIT	-50°C bis +180°C
WÄRMELEITFÄHIGKEIT MELAMINSCHAUM / EN 12667	≤ 0,035 W/(m·K) bei 10°C
RAUMGEWICHT MELAMINSCHAUM / DIN EN ISO 845	9 ± 1,5 kg/m ³
CHEMISCHE BESTÄNDIGKEIT / DIN 53428	Beständig gegenüber Leichtbenzin, Glycerin, Paraffinöl u.a.
ANGABEN ZUR TOXIKOLOGIE	HR 290 HO/O unterliegt weder der Gefahrstoffverordnung, der FCKW-Halon-Verbotsverordnung noch der Chemikalienverbotsverordnung.

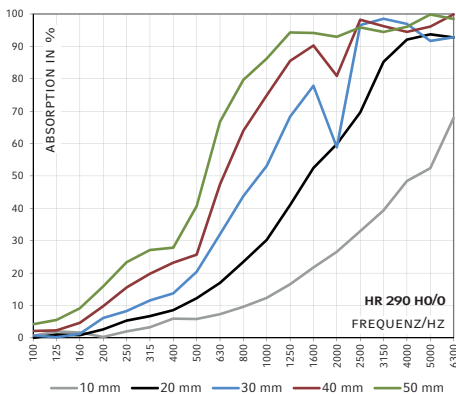
ABMESSUNGEN

PRODUKT	DICKEN [mm]	DICKENTOLERANZ [mm]	PLATTENWARE* [mm]
HR 290 HO/O	5, 10, 20, 30, 40, 50	± 1	1250 X 1250 oder
HR 290 HO ALG-04			2100 X 1250

Andere Dicken / Maße auf Anfrage. Maßgenaue Fertigteile nach Vorgabe / Zeichnung.

*Lieferung unbesäumt: Bestellte Nutzmaße sind garantiert, überstehendes Material (Schaum, Folie, Vlies etc.) ist möglich.

SCHALLABSORPTION IMPEDANZROHR / DIN 10 534-2



VORTEILE	<ul style="list-style-type: none"> ▶ Öl- und wasserabweisend imprägniert ▶ Gute Brandfestigkeit / Hohe Temperaturbeständigkeit ▶ Geringe Wärmeleitfähigkeit ▶ Aluminiumfolie bietet Schutz gegen das Eindringen und Festsetzen von Staub + Flüssigkeiten (HR 290 HO ALG-04) ▶ Reflexion von Wärmestrahlung (HR 290 HO ALG-04)
OPTIONEN	<p>NK: Nicht selbstklebend</p> <p>SK: Rückseitig selbstklebend</p> <p>HR 290 HO VLC: HR 290 HO/O kaschiert mit einem kraftstoffabweisenden, schwarzen Polyestervlies</p>
HINWEIS	Agrund der öl- und wasserabweisenden Ausrüstung kann der Schaumstoff eine leichte Marmorierung aufweisen