



CELLO® HR 290/O CB-01 • CELLO® HR 290/O CB-03

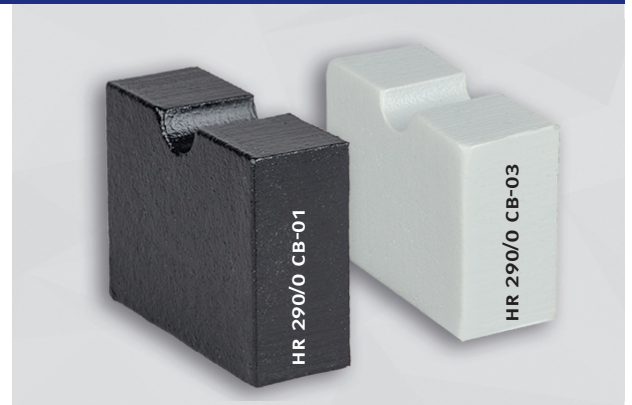
Weichschaumstoff auf Melaminharzbasis, versiegelt mit einer Folie zum Schutz des Absorbers gegen Flüssigkeitsaufnahme.

Option 1: CB-01 » Oberseite und Kanten versiegelt

Option 2: CB-01/2 » Allseitig versiegelt

Anwendungen bei Kontakt des Produktes mit Flüssigkeit, z.B:

- ▶ HR 290/O CB-01: Busse/Nutzfahrzeuge
- ▶ HR 290/O CB-03: Maschinenbau, lebensmittelnahe Bereiche (FDA-Zulassung: 175.105, 177.1680, 177.1210, 177.2600)

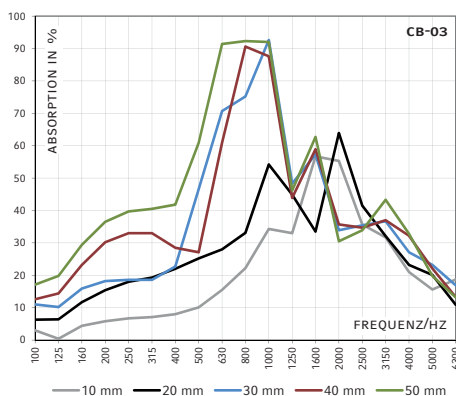
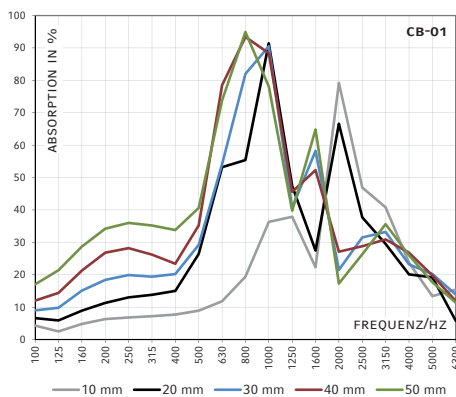


TECHNISCHE DATEN

BRANDVERHALTEN	<ul style="list-style-type: none"> ▶ FMVSS 302, DIN 75 200, erfüllt ▶ ISO 3795, Brenngeschwindigkeit < 100 mm/min ▶ ECE-R 118, Anhang 6, 7 und 8 erfüllt (HR 290/O CB-01)
TEMPERATURBESTÄNDIGKEIT	-40°C bis +150°C
WÄRMELEITFÄHIGKEIT MELAMINSCHAUM / EN 12667	≤ 0,034 W/(m·K) bei 10°C
RAUMGEWICHT MELAMINSCHAUM / DIN EN ISO 845	9 ± 1,5 kg/m ³
DICHTIGKEIT / ECE R-118.01, ANHANG 9	Diesel, Öl und Wasser dringen bei Beaufschlagung nicht in den Absorbiererschäum ein (HR 290/O CB-01).

Dicken: 10, 20, 30, 40 und 50 mm. Andere Dicken auf Anfrage. Maßgenaue Fertigteile nach Vorgabe / Zeichnung.

SCHALLABSORPTION IMPEDANZROHR / DIN 10 534-2



VORTEILE	<ul style="list-style-type: none"> ▶ Breitbandige Absorption ▶ Durch die Folienversiegelung öl-, wasser-, kraftstoffdicht ▶ Höhere Temperaturbeständigkeit als PUR-Schaum
OPTIONEN	<p>NK: Nicht selbstklebend</p> <p>SK: Rückseitig selbstklebend</p> <p>CB/2 NK: Allseitig versiegelt, nicht selbstklebend</p> <p>CB/2 SK: Allseitig versiegelt, mit Selbstklebestreifen</p> <p>HR 290/O CB-01 VLC:</p> <p>Wie HR 290/O CB-01 aber zusätzlich mit einem Vlies unter der Folie, dadurch mechanisch stabiler. ECE-R 118, Anhang 6, 7, 8 und 9 erfüllt (13 mm NK und 8 mm SK)</p>