

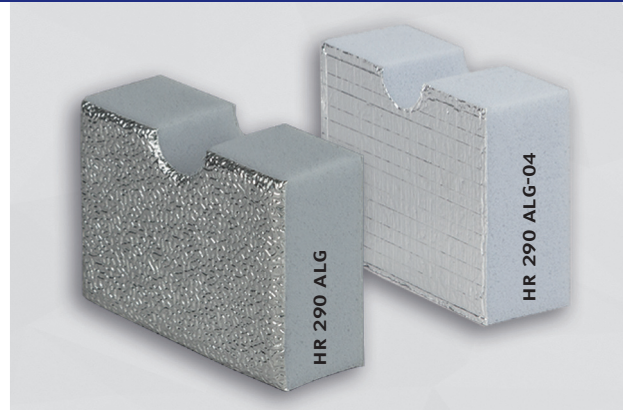


CELLO® HR 290 ALG • CELLO® HR 290 ALG-04

Cello® HR 290 ALG: Grauer Weichschaumstoff auf Melaminharzbasis, kaschiert mit einer Folie aus geprägtem Rein-aluminium (korrosionsbeständig, diffusionsdicht).

Cello® HR 290 ALG-04: Wie HR 290 ALG, aber Aluminiumfolie silber glänzend mit Gittergelege zur Erhöhung der Reißfestigkeit.

Anwendungen: Bau- und Landmaschinen, Busse/Nutzfahrzeuge, Heizung/Lüftung/Klima, Kabinen/Kapseln/Hauben, Maschinenbau, Schienenfahrzeuge



TECHNISCHE DATEN

BRANDVERHALTEN	<ul style="list-style-type: none"> ▶ FMVSS 302, DIN 75 200, erfüllt ▶ ISO 3795, Brenngeschwindigkeit < 100 mm/min ▶ ECE R-118, Anhang 6, 7 und 8 erfüllt (HR 290 ALG) ▶ UL94, V-0 (13 mm) (HR 290 ALG SK) ▶ EN 45545-2 2016: Anforderung R1, HL 3 erfüllt (5-100 mm) (HR 290 ALG-04) ▶ EN 45545-2 2013: Anforderung R1, HL 3 erfüllt (10-100 mm) (HR 290 ALG)
TEMPERATURBESTÄNDIGKEIT	<p>-50°C bis +220°C mit mechanischer Fixierung</p> <p>-50°C bis +150°C ohne mechanische Fixierung</p>
WÄRMELEITFÄHIGKEIT MELAMINSCHAUM / EN 12667	≤ 0,035 W/(m·K) bei 10°C
RAUMGEWICHT MELAMINSCHAUM / DIN EN ISO 845	9 ± 1,5 kg/m ³
DICHTIGKEIT / ECE R-118.01, ANHANG 9	Diesel, Öl und Wasser dringen bei Beaufschlagung nicht in den Absorberschaum ein.

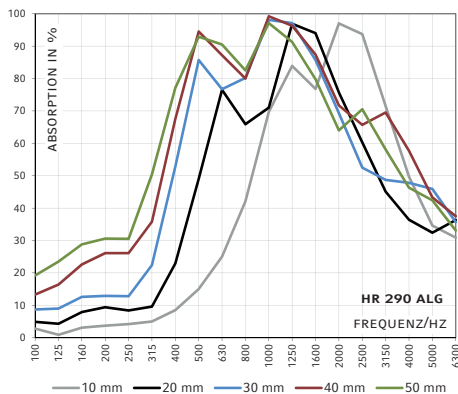
ABMESSUNGEN

PRODUKT	DICKEN [mm]	DICKENTOLERANZ [mm]	PLATTENWARE* [mm]
HR 290 ALG	10, 20, 30, 40, 50	± 1	1250 X 1250 oder
HR 290 ALG-04			2100 X 1250

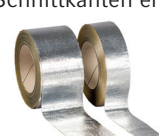
Andere Dicken / Maße auf Anfrage. Maßgenaue Fertigteile nach Vorgabe / Zeichnung.

*Lieferung unbesäumt: Bestellte Nutzmaße sind garantiert, überstehendes Material (Schaum, Folie, Vlies etc.) ist möglich.


SCHALLABSORPTION IMPEDANZROHR / DIN 10 534-2



VORTEILE	<ul style="list-style-type: none"> ▶ Hohes Schallabsorptionsvermögen ▶ Gute Brandfestigkeit / Hohe Temperaturbeständigkeit ▶ Geringe Wärmeleitfähigkeit ▶ Hohe chemische Beständigkeit gegen Kohlenwasserstoffe und Alkohole (DIN 53428) ▶ Aluminiumfolie bietet Schutz gegen das Eindringen und Festsetzen von Staub und Flüssigkeiten ▶ Reflexion von Wärmestrahlung
OPTIONEN	<p>NK: Nicht selbstklebend</p> <p>SK: Rückseitig selbstklebend</p>
HINWEIS	<p>Zur Abdichtung von Schnittkanten empfehlen wir unser Klebeband</p> <p>Cello® ALU-01 und</p> <p>Cello® ALU-04</p>



ALU-01



ALU-04