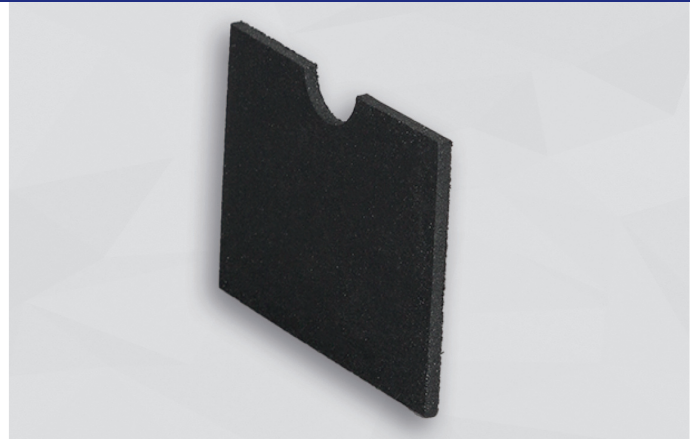




CELLO® EVA

Schwerfolien, bestehend aus einem mit speziellen flammhemmenden Mineralstoffen vermengten Kunststoffgemisch auf Basis von EPDM/EVA-Polymeren.

Anwendungen: Bau- und Landmaschinen, Busse/Nutzfahrzeuge, Haushaltsgeräte, Heizung/Lüftung/Klima, Kabinen/Kapseln/Hauben, Maschinenbau



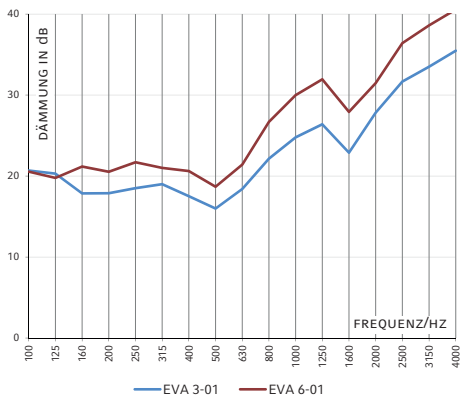
MUSTER EVA 6-01 SK

TECHNISCHE DATEN	
BRANDVERHALTEN	<ul style="list-style-type: none"> ▶ FMVSS 302, DIN 75 200, erfüllt ▶ ISO 3795, Brenngeschwindigkeit < 100 mm/min ▶ ECE R-118, Anhang 6, 7 und 8 erfüllt (EVA 6-01), Flammausbreitungsgeschw.: 0 mm/min
TEMPERATURBESTÄNDIGKEIT	Aufgelegt auf Stahlblech: -50°C bis +100°C, kurzfristig bis +120°C
WÄRMELEITFÄHIGKEIT / EN 12667	≤ 0,147 W/(m·K) bei 10°C
FLÄCHENGEWICHT	EVA 3-01: 3 kg/m ² ± 10% EVA 6-01: 6 kg/m ² ± 10%
HÄRTE / ISO 868	70 ± 5 Shore A
EINFÜGUNGSDÄMMUNG / DIN 52210-6 (800 HZ - 5 KHZ)	EVA 3-01 + 20 mm PUR + 0,8 mm Stahlblech: 32-54 dB EVA 6-01 + 20 mm PUR + 0,8 mm Stahlblech: 40-60 dB

ABMESSUNGEN			
PRODUKT	DICKEN [mm]	DICKENTOLERANZ [mm]	PLATTENWARE [mm]
EVA 3-01	1,5	± 0,3	1050 X 1250 oder 2100 X 1250
EVA 6-01	3,0	± 0,5	1050 X 1250 oder 2100 X 1250

Andere Dicken / Maße auf Anfrage. Maßgenaue Fertigteile nach Vorgabe / Zeichnung.

SCHALLDÄMM-MASS / ANLEHNUNG AN DIN EN ISO 10140-2



VORTEILE	<ul style="list-style-type: none"> ▶ Hervorragende Dämmeigenschaften ▶ Hohe Brandsicherheit ▶ Höhere Wärmebeständigkeit als Bitumenfolien ▶ Im Vergleich zu Bitumenfolien bei Erwärmung geruchsneutral ▶ Weichelastisch, nicht druckempfindlich, nicht schmierend
OPTIONEN	nk: Nicht selbstklebend sk: Rückseitig selbstklebend
HINWEISE	<ul style="list-style-type: none"> ▶ Cello® EVA kann aufgrund der Materialzusammensetzung beidseitig verklebt werden, z.B. mit Acrylatkleber. ▶ Bei vertikaler und Über-Kopf-Montage empfehlen wir eine zusätzliche mechanische Befestigung.