



CELLO® D 2600 • CELLO® D 2600 UV

Cello® D 2600: Geschlossenzelliger Polyethylen-Schaumstoff niedriger Dichte. Speziell für Anwendungen geeignet, bei denen Kontakt mit Feuchtigkeit oder Nässe auftreten kann.

Cello® D 2600 uv: Mit einer speziellen uv-Stabilisierung für den Einsatz im Außenbereich. Nur in schwarz erhältlich.

Anwendungen: Maschinenbau, Heizung/Lüftung/Klima, Kabinen/Kapseln/Hauben, Schienenfahrzeuge, Raumakustik, Schiffbau



TECHNISCHE DATEN

BRANDVERHALTEN	<ul style="list-style-type: none"> ▶ FMVSS 302, DIN 75 200, erfüllt ▶ ISO 3795, Brenngeschwindigkeit < 100 mm/min ▶ DIN 4102, geprüft nach B1 (D 2600) ▶ DIN 4102, geprüft nach B2 (50 mm) (D 2600 UV) ▶ DIN 5510-2, S3, SR2, ST2 und FED ≤ 1 erfüllt (25 mm) (D 2600, schwarz) ▶ ECE R-118, Anhang 6 erfüllt (schwarz) (D 2600) ▶ EN 45545-2 2013: Anforderung R7, HL 3 erfüllt (25-50 mm) (D 2600, schwarz, NK)
TEMPERATURBESTÄNDIGKEIT	-50°C bis +100°C
WÄRMELEITFÄHIGKEIT / ISO 8301	≤ 0,082 W/(m·K) bei -5°C
RAUMGEWICHT / DIN EN ISO 845	25 kg/m ³
WASSERAUFNAHME / UNI EN 12088	Wasseraufnahme durch Diffusion (RH > 95% nach 28 Tagen) < 4% Vol.
HAFTFESTIGKEIT AUF STAHLBLECH	Gemäß CPA-4.01: D 2600 SK-05: 20-24 N/5 cm
DIMENSIONSSTABILITÄT / SCHRUMPF ISO 2796	D3575-08 Suffix s, 24 Std. < 3% bei 70°C

ABMESSUNGEN

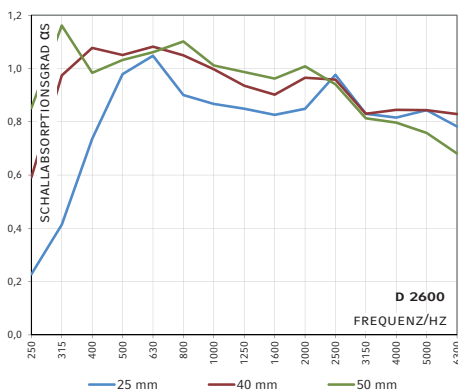
PRODUKT	DICKEN [mm]	DICKENTOLERANZ [mm]	PLATTENWARE* [mm]
D 2600	25, 40, 50**	- 0 / + 8	1200 X 2400
D 2600 UV	50**	- 0 / + 8	1200 X 2400

Andere Dicken / Maße auf Anfrage. Maßgenaue Fertigteile nach Vorgabe / Zeichnung.

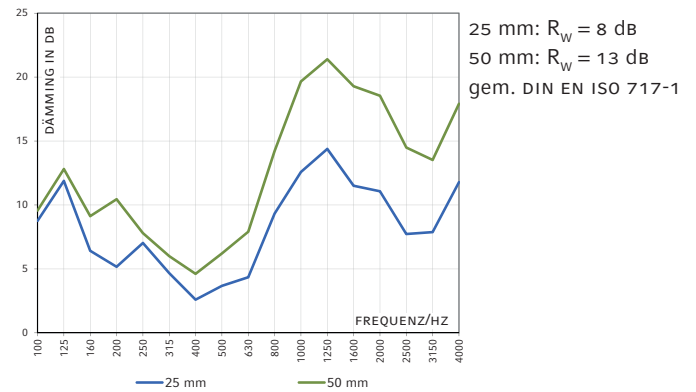
*Lieferung unbesäumt: Bestellte Nutzmaße sind garantiert, überstehendes Material (Schaum, Folie, Vlies etc.) ist möglich.

**Dicken 40 und 50 mm bestehen aus 2 Lagen.

SCHALLABSORPTION HALLRAUM / DIN EN ISO 354



SCHALLDÄMM-MASS / ANLEHNUNG AN DIN EN ISO 10140-2



CELLO® D 2600 • CELLO® D 2600 UV**VORTEILE**

- ▶ Ausgezeichnete Chemikalienbeständigkeit
- ▶ Schmutz-unempfindlich und leicht zu reinigen
- ▶ Hohe Stabilität und Festigkeit
- ▶ Beständig gegen Nässe, Frost und Schmutz
- ▶ Bietet keinen Nährboden für Mikroorganismen
- ▶ Schützt dahinterliegende Metallbleche gegen Korrosion
- ▶ Gute Schalldämpfeigenschaften in niedrigen und mittleren Frequenzbereichen
- ▶ Aufgrund der strukturellen Eigenschaften werden zusätzlich Schalldämmwerte erzielt, die sonst nur mit hohen Flächengewichten erreichbar sind
- ▶ In Standard-Industrieprozessen vollständig recycelbar

OPTIONEN

- NK: Nicht selbstklebend
SK-05: Rückseitig selbstklebend
F-01: Mit einer gelochten Trägerfolie für eine glattere Oberfläche als Verklebungshilfe