



## CELLO® 521

Dunkelgrauer, dreidimensional geformter PUR-Ester-Akustikschaumstoff mit einer luftdurchlässig versiegelten Oberfläche (Cello®-Verfahren).

Anwendungen: Bau- und Landmaschinen, Kabinen/Kapseln/ Hauben, Maschinenbau



### TECHNISCHE DATEN

<b>BRANDVERHALTEN</b>	▶ FMVSS 302, DIN 75 200, erfüllt ▶ ISO 3795, Brenngeschwindigkeit < 100 mm/min
<b>TEMPERATURBESTÄNDIGKEIT</b>	-40°C bis +100°C
<b>WÄRMELEITFÄHIGKEIT / EN 12667</b>	≤ 0,040 W/(m·K) bei 10°C
<b>RAUMGEWICHT PUR-SCHAUM / DIN EN ISO 845</b>	25 kg/m <sup>3</sup>

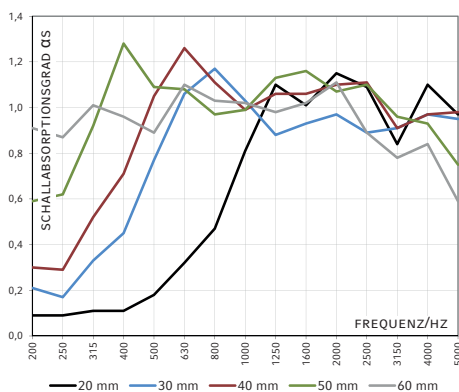
### ABMESSUNGEN

PRODUKT	DICKEN [mm]	DICKENTOLERANZ [mm]	PLATTENWARE* [mm]
521	20, 30, 40, 50, 60	± 1	1000 x 1500 oder 2000 x 1500

Andere Dicken / Maße auf Anfrage. Maßgenaue Fertigteile nach Vorgabe / Zeichnung.

\*Lieferung unbesäumt: Bestellte Nutzmaße sind garantiert, überstehendes Material (Schaum, Folie, Vlies etc.) ist möglich.

### SCHALLABSORPTION HALLRAUM / DIN EN ISO 354



<b>VORTEILE</b>	▶ Ansprechende und unverwechselbare Optik ▶ Schmutz-unempfindliche sowie öl-, wasser- und kraftstoffabweisende Oberfläche ▶ Hervorragende Absorption in allen Frequenzbereichen ▶ Leichtes Zuschneiden mit dem Cutter-Messer
<b>OPTIONEN</b>	521 NK: Nicht selbstklebend 521 SK: Rückseitig selbstklebend