



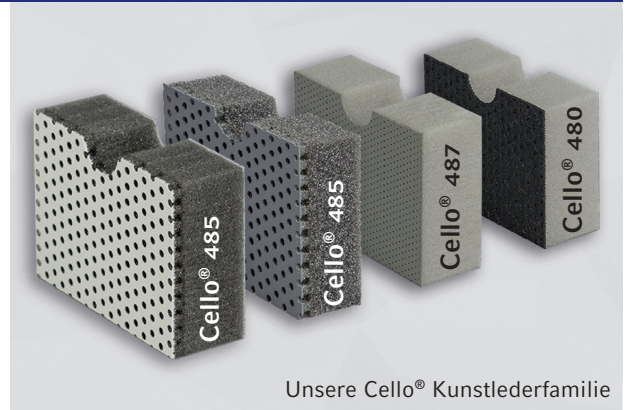
CELLO® 480 • CELLO® 485 • CELLO® 487

Cello® 480: Hellgrauer PUR-Ester-Akustikschaumstoff mit genarbter Kunstleder-Oberfläche in staubgrau oder schwarz.

Cello® 485: Dunkelgrauer PUR-Ester-Akustikschaumstoff mit gelochter Kunstleder-Oberfläche in weiß oder dunkelgrau.

Cello® 487: Hellgrauer PUR-Ester-Akustikschaumstoff mit fein gelochter Kunstleder-Oberfläche in grau oder schwarz.

Anwendungen: Bau- und Landmaschinen, Kabinen/Kapseln/ Hauben, Maschinenbau, Schiffbau



Unsere Cello® Kunstlederfamilie

TECHNISCHE DATEN

BRANDVERHALTEN	▶ FMVSS 302, DIN 75 200, erfüllt ▶ ISO 3795, Brenngeschwindigkeit < 100 mm/min
TEMPERATURBESTÄNDIGKEIT	-40°C bis +100°C
WÄRMELEITFÄHIGKEIT / EN 12667	≤ 0,039 W/(m·K) bei 10°C
RAUMGEWICHT PUR-SCHAUM / DIN EN ISO 845	Cello® 485: 25 kg/m ³ Cello® 480 / 487: 35 kg/m ³

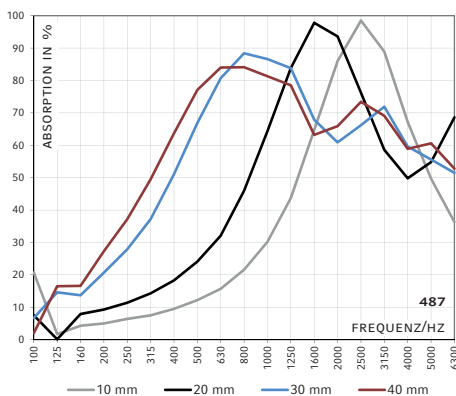
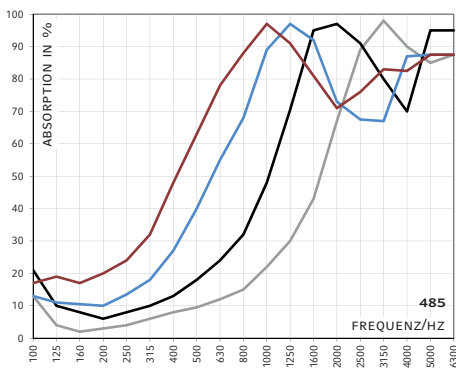
ABMESSUNGEN

PRODUKT	Ø LOCHUNG	DICKEN [mm]	DICKENTOLERANZ [mm]	PLATTENWARE* [mm]	ROLLENWARE*
480	---	10, 20, 30, 40	± 1	1050 x 1480 oder 2100 x 1480	Länge: max. 60 lfm.
485	3 mm			1050 x 1500 oder 2100 x 1500	(abhängig von der Dicke)
487	< 1 mm			1050 x 1500 oder 2100 x 1500	Breite: 1500 mm

Andere Dicken / Maße auf Anfrage. Maßgenaue Fertigteile nach Vorgabe / Zeichnung.

*Lieferung unbesäumt: Bestellte Nutzmaße sind garantiert, überstehendes Material (Schaum, Folie, Vlies etc.) ist möglich.

SCHALLABSORPTION IMPEDANZROHR / DIN 10 534-2



VORTEILE	<ul style="list-style-type: none"> ▶ Ansprechende Optik für den Einsatz im Sichtbereich ▶ Strapazierfähige und schmutz-unempfindliche sowie leicht zu reinigende Oberfläche ▶ Aufgrund des auf den Schaumstoff abgestimmten Kunstleders und des speziellen Aufbaus wird eine hohe Gesamtdämpfung über einen weiten Frequenzbereich erzielt. ▶ Leichtes Zuschneiden mit dem Cutter-Messer
OPTIONEN	NK: Nicht selbstklebend SK: Rückseitig selbstklebend KF: Rückseitig klettfähig ausgerüstet
HINWEIS	Zur Befestigung unserer klettfähig ausgerüsteten Produkte empfehlen wir das Cello® KLETTBAND.

Weitere Optionen auf Anfrage