



CELLO® 460

Dunkelgrauer PUR-Ester-Akustikschaumstoff mit einer luftdurchlässig versiegelten Oberfläche (Cello®-Verfahren).

Anwendungen: Bau- und Landmaschinen, Heizung/Lüftung/Klima, Kabinen/Kapseln/Hauben, Maschinenbau, Medizintechnik



TECHNISCHE DATEN

BRANDVERHALTEN	▶ FMVSS 302, DIN 75 200, erfüllt ▶ ISO 3795, Brenngeschwindigkeit < 100 mm/min
TEMPERATURBESTÄNDIGKEIT	-40°C bis +100°C
WÄRMELEITFÄHIGKEIT / EN 12667	≤ 0,038 W/(m·K) bei 10°C
RAUMGEWICHT PUR-SCHAUM / DIN EN ISO 845	25 kg/m ³

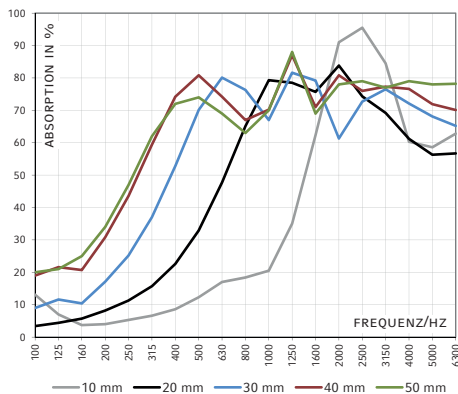
ABMESSUNGEN

PRODUKT	DICKEN [mm]	DICKENTOLERANZ [mm]	PLATTENWARE* [mm]	ROLLENWARE*
460	10, 20, 30, 40, 50	± 1	1050 X 1500 oder 2100 X 1500	Länge: max. 60 lfm. (abhängig von der Dicke) Breite: 1500 mm

Andere Dicken / Maße auf Anfrage. Maßgenaue Fertigteile nach Vorgabe / Zeichnung.

*Lieferung unbesäumt: Bestellte Nutzmaße sind garantiert, überstehendes Material (Schaum, Folie, Vlies etc.) ist möglich.

SCHALLABSORPTION IMPEDANZROHR / DIN 10 534-2



VORTEILE	▶ Weitgehend beständig gegen Öl, Wasser und Kraftstoff ▶ Schmutz-unempfindliche und wasserabweisende sowie leicht zu reinigende Oberfläche ▶ Leichtes Zuschneiden mit dem Cutter-Messer
OPTIONEN	460 NK: Nicht selbstklebend 460 SK: Rückseitig selbstklebend 460/O: Wie 460, aber Oberfläche unversiegelt 460 KF: Rückseitig klettfähig ausgerüstet 460 SBF: Rückseitig kombiniert mit Schwerfolie Cello® SBF
HINWEIS	Zur Befestigung unserer klettfähig ausgerüsteten Produkte empfehlen wir das Cello® KLETTBAND.